

COMUNICATO STAMPA

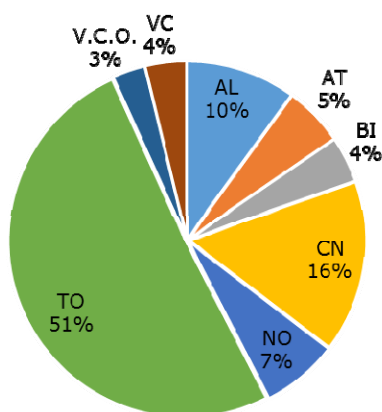
NATI-MORTALITÀ DELLE IMPRESE PIEMONTESI NEL II TRIMESTRE 2015 IL BILANCIO ANAGRAFICO DEL SISTEMA IMPRENDITORIALE PIEMONTESE È POSITIVO

Nel secondo trimestre 2015 il tessuto imprenditoriale piemontese ha manifestato una lieve espansione. Nel periodo **aprile-giugno 2015**, infatti, sono state **6.724 le aziende nate in Piemonte**, dato più elevato rispetto a quello registrato nel corso dello stesso trimestre del 2014. Al netto delle **4.395 cessazioni** (valutate al netto delle cancellazioni d'ufficio), il **saldo è positivo per 2.329 unità** (nel II trimestre 2014 il saldo era risultato di poco superiore alle 1.900 unità), dato che porta a **444.507** lo stock di **imprese complessivamente registrate a fine giugno 2015 presso il Registro delle imprese delle Camere di commercio piemontesi**. Il bilancio tra nuove iscrizioni e cessazioni si traduce in un **tasso di crescita del +0,53%**, di poco inferiore rispetto a quello rilevato a livello medio nazionale (+0,63%).

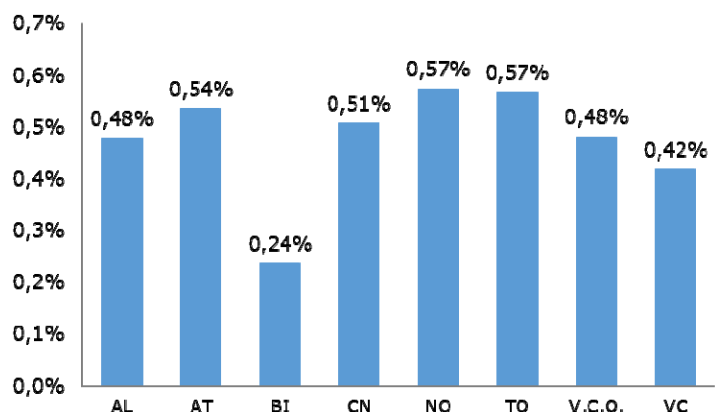
“I dati del II trimestre 2015 ci mostrano un Piemonte che, a piccoli passi, sembra riuscire a risalire la china – commenta Ferruccio Dardanello, Presidente Unioncamere Piemonte –. I dati sobriamente positivi cercano di agganciare i risultati registrati dall'Italia, innescando processi virtuosi di crescita. Gli imprenditori, per investire, devono avere fiducia nel futuro: per questo crediamo che sia fondamentale una semplificazione del quadro normativo e fiscale nazionale a favore di un 'fare impresa' più snello. Crediamo sia anche indispensabile ripensare ad un piano straordinario per l'attrazione di investimenti sia esteri che italiani nel nostro territorio. Su questo tema, insieme alla Regione, alle Associazioni e alla Città metropolitana dovremo lavorare nei prossimi mesi. Le Camere di commercio lavorano infatti da sempre con l'obiettivo di facilitare i processi imprenditoriali e, in una fase così delicata per la nostra economia, non possono che continuare a dare risposte concrete alle aziende del territorio”.

La lieve crescita registrata a livello regionale è stata il frutto dei risultati, seppur debolmente, positivi registrati in tutte le province piemontesi. **Torino e Novara**, entrambe con un tasso di crescita pari al **+0,57%**, hanno manifestato le dinamiche più elevate. **Asti (+0,54%)** e **Cuneo (+0,51%)** hanno realizzato una crescita sostanzialmente in linea con la media regionale, mentre **Alessandria (+0,48%)**, il **Verbano Cusio Ossola (+0,48%)** e **Vercelli (+0,42%)** hanno mostrato una dinamica più lenta. Il risultato meno brillante appartiene al **territorio biellese (+0,24%)**.

Imprese registrate per provincia
Al 30 giugno 2015



Tasso di crescita per provincia
II trimestre 2015

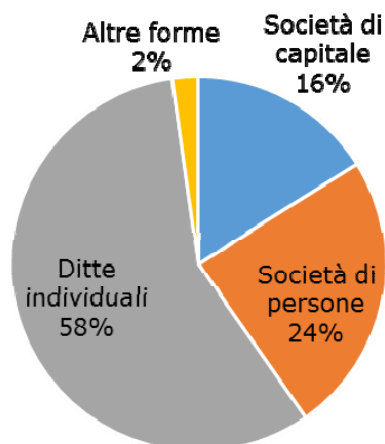


Fonte: elaborazione Unioncamere Piemonte su dati InfoCamere

Dall'analisi per classe di natura giuridica, si osserva come siano le **società di capitale (+1,10%)** a realizzare il risultato più brillante, seguite dalle **altre forme (+0,77%)**. Le ditte individuali crescono a un tasso in linea con il dato medio regionale (+0,55%), mentre risulta sostanzialmente stabile la base imprenditoriale costituita dalle **società di persone (+0,07%)**.

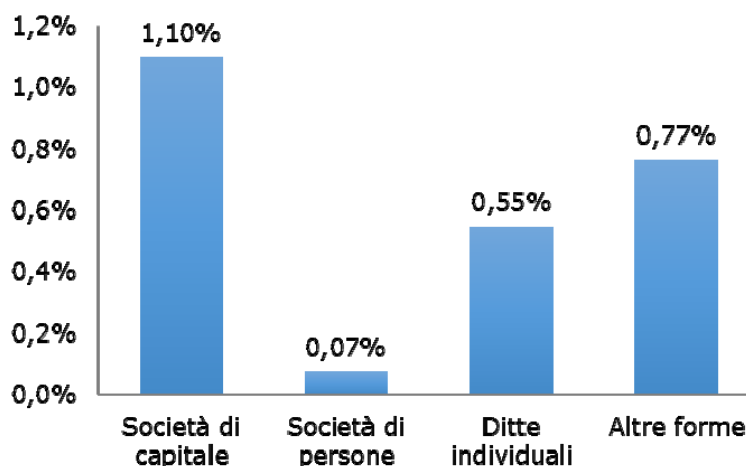
Imprese registrate per forma giuridica

Al 30 giugno 2015



Tasso di crescita per forma giuridica

II trimestre 2015

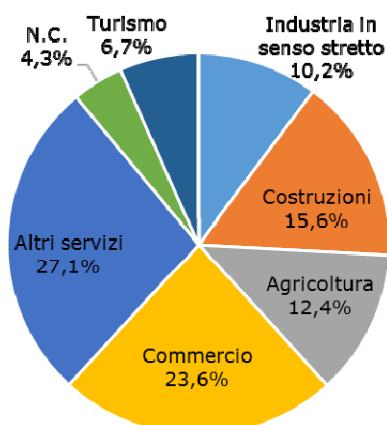


Fonte: elaborazione Unioncamere Piemonte su dati InfoCamere

Valutando i tassi di variazione percentuale trimestrale dello stock delle imprese registrate per settori di attività economica si osserva come, nel II trimestre 2015, tutti i principali comparti produttivi siano stati caratterizzati dal segno positivo. I settori del **turismo (+1,18%)** e degli **altri servizi (+0,76%)** hanno realizzato le dinamiche migliori. Il **commercio** ha registrato un tasso di variazione trimestrale dello stock pari a **+0,43%**, mentre il comparto agricolo (+0,31%), il settore edile (+0,26%) e l'Industria in senso stretto (+0,16%) hanno vissuto dinamiche più deboli.

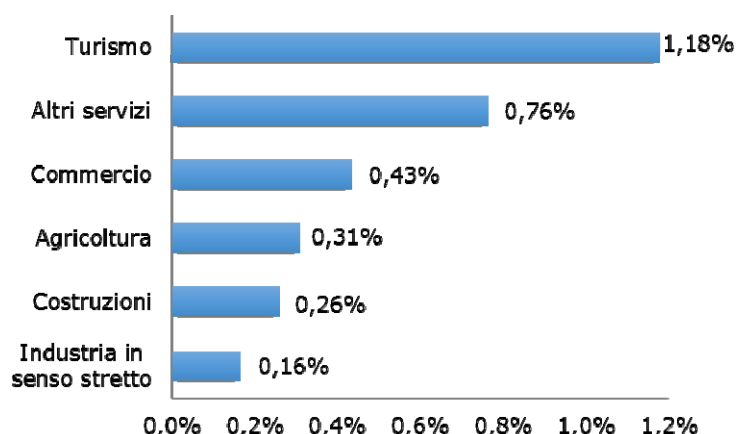
Imprese registrate per settore

Al 30 giugno 2015



Tasso di variazione % trimestrale dello stock per settore

II trimestre 2015



Fonte: elaborazione Unioncamere Piemonte su dati InfoCamere

Torino, 27 luglio 2015



Per ulteriori informazioni:

Annalisa D'Errico, Ufficio stampa Unioncamere Piemonte

Tel. 011.56.69.270 - email: ufficio.stampa@pie.camcom.it - [Twitter @Unioncamere_Pie](https://twitter.com/Unioncamere_Pie)