

COMUNICATO STAMPA

NATI-MORTALITÀ DELLE IMPRESE PIEMONTESI BILANCIO ANAGRAFICO POSITIVO PER IL SISTEMA IMPRENDITORIALE PIEMONTESE NEL II TRIMESTRE 2016

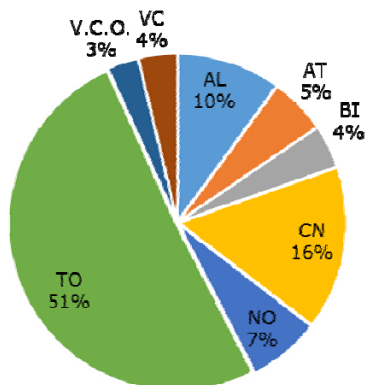
Nel secondo trimestre 2016 il tessuto imprenditoriale piemontese ha manifestato una lieve espansione, in linea a quanto registrato nello stesso periodo del 2015. Nel periodo **aprile-giugno 2016**, infatti, sono state **7.470** le **aziende nate in Piemonte**, dato più elevato rispetto a quello registrato nel corso del II trimestre 2015 (6.724). Al netto delle **5.093 cessazioni** (valutate al netto delle cancellazioni d'ufficio), il **saldo è positivo per 2.377 unità** (nel II trimestre 2015 il saldo era stato di 2.329 unità), dato che porta a **441.229** lo stock di **imprese complessivamente registrate a fine giugno 2016 presso il Registro delle imprese delle Camere di commercio piemontesi**.

Il bilancio tra nuove iscrizioni e cessazioni si traduce in un **tasso di crescita del +0,54%**, analogo a quello registrato nello stesso periodo del 2015 (+0,53%) e di poco inferiore rispetto a quello rilevato a livello medio nazionale (+0,63%).

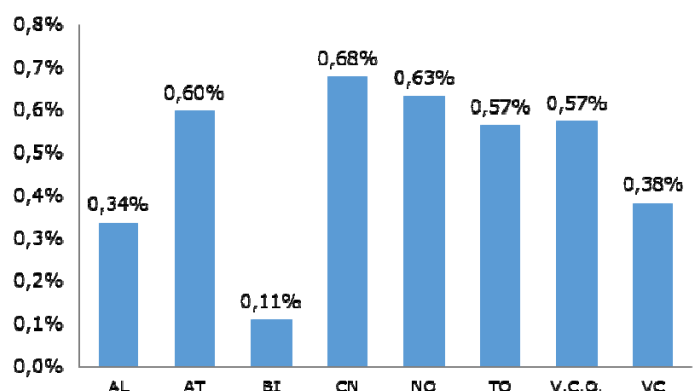
*"Questi dati indicano come il tessuto imprenditoriale regionale stia cercando di rilanciarsi e di trovare nuova linfa, nonostante le tensioni economiche e politiche internazionali – commenta **Ferruccio Dardanello**, Presidente Unioncamere Piemonte –. Le aziende però non possono più aspettare: il nostro intervento, congiuntamente con quello delle altre istituzioni, deve essere più che mai incisivo e rivolto soprattutto alle piccole imprese, quelle più fragili e meno strutturate. Le Camere di commercio hanno gli strumenti e il know-how necessari per contribuire a porre fine a questo trend non virtuoso che sta minacciando un importante patrimonio di capitale umano e competenze proprio delle imprese piemontesi".*

La lieve espansione registrata a livello regionale è stata il frutto dei risultati, seppur debolmente positivi, registrati in tutte le province piemontesi. **Cuneo e Novara**, con un tasso di crescita rispettivamente pari a **+0,68%** e **+0,63%**, hanno realizzato le dinamiche più elevate. **Asti**, con una crescita del **+0,60%**, **Torino e Verbania**, entrambe con un tasso pari al **+0,57%**, hanno evidenziato ritmi espansivi leggermente migliori rispetto alla media regionale, mentre **Vercelli (+0,38%)** e **Alessandria (+0,34%)** hanno mostrato una dinamica più lenta. Il risultato meno brillante appartiene al **territorio biellese (+0,11%)**.

Imprese registrate per provincia
Al 30 giugno 2016



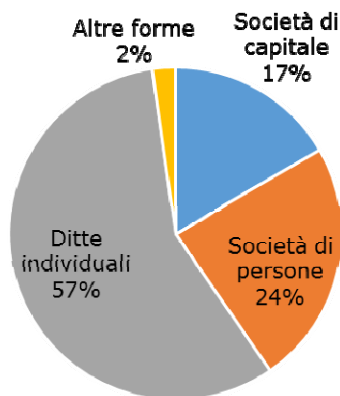
Tasso di crescita per provincia
II trimestre 2016



Dall'analisi per classe di natura giuridica, si osserva come ancora una volta siano le **società di capitale** (+1,07%) a realizzare il risultato più brillante, seguite dalle **altre forme** (+0,60%). Le ditte individuali crescono a un tasso in linea con il dato medio regionale (+0,57%), mentre risulta sostanzialmente stabile la base imprenditoriale costituita dalle **società di persone** (+0,10%).

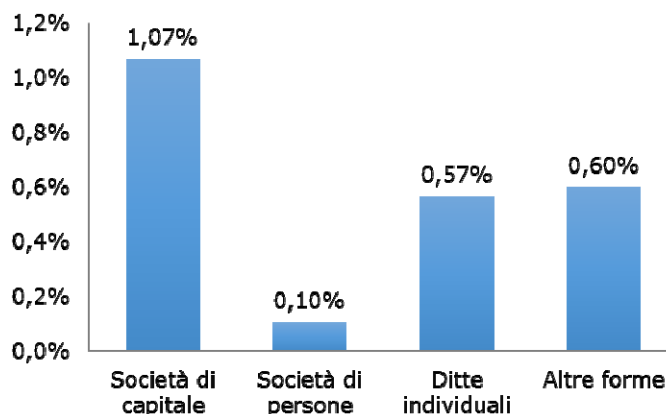
Imprese registrate per forma giuridica

Al 30 giugno 2016



Tasso di crescita per forma giuridica

Il trimestre 2016



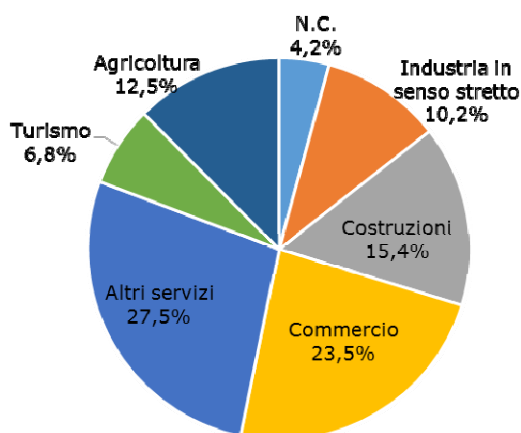
Fonte: elaborazione Unioncamere Piemonte su dati InfoCamere

Analizzando l'andamento del tessuto imprenditoriale regionale in base ai settori di attività economica emergono risultati incoraggianti. Nel secondo trimestre 2016, infatti, i tassi di variazione percentuale trimestrale dello stock delle imprese registrate in Piemonte appaiono positivi per tutti i principali comparti produttivi.

Dopo l'**agricoltura**, che registra un'espansione del +1,17%, il comparto più vivace risulta ancora una volta quello **turistico**, con un tasso di variazione +0,98%, seguito dagli **altri servizi** (+0,68%). Il **commercio** ha registrato un tasso di variazione trimestrale dello stock pari a +0,49%, mentre il **comparto edile** (+0,26%) e l'**industria in senso stretto** (+0,25%) hanno vissuto dinamiche più deboli.

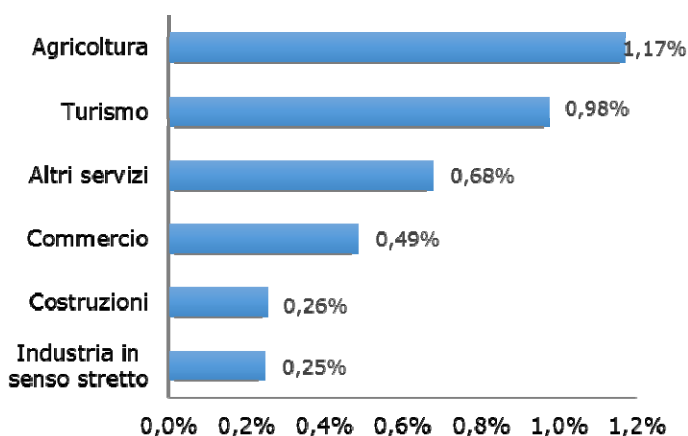
Imprese registrate per settore

Al 30 giugno 2016



Tasso di variazione % trimestrale dello stock per settore

Il trimestre 2016



Fonte: elaborazione Unioncamere Piemonte su dati InfoCamere

Torino, 26 luglio 2015



Per ulteriori informazioni:

Annalisa D'Errico, Ufficio stampa Unioncamere Piemonte

Tel. 011.56.69.270 - email: ufficio.stampa@pie.camcom.it - [Twitter @Unioncamere_Pie](https://twitter.com/Unioncamere_Pie)